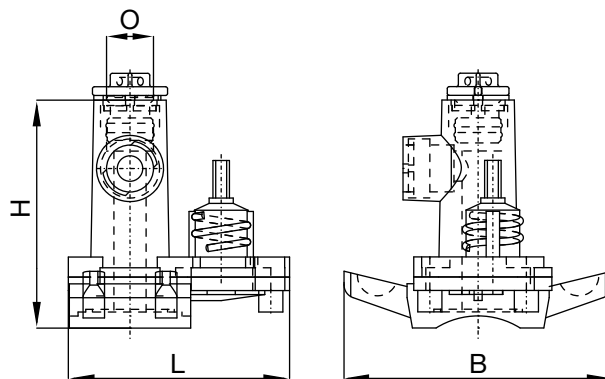


Universal-Hawlinger für Gas mit horizontaler ZAK®-Muffe 90° zur Rohrrichtung

245-00G



Technische Merkmale

Medium
Gas

Max. Betriebsdruck
5 bar

Material
Gehäuse: GJS-400,
Hawle-Epoxy-Pulverbeschichtung
Spindel, Steckscheibenantrieb,
Steckscheibe: nichtrostender Stahl
Dichtungen: NBR für Gas

Beschreibung
Universal-Hawlinger sind für die Montage auf Guss-, Stahl- und AZ-Rohre von DN 65 - DN 500 zu verwenden. Die Anpassung an das Hauptrohr erfolgt über Haltebügel und Satteldichtung (Best.-Nr. 310-00G, Best.-Nr. 311-00G oder Best.-Nr. 314-01) in der entsprechenden Nennweite.

Die oberen ZAK®-Muffen-Abgänge dienen in Kombination mit ZAK®-Spitzend-Fittings zum Anschluss von Hausanschlussleitungen.

Bei allen Hawle Anbohrarmaturen vom Typ Hawlinger® erfolgt die Absperrung über eine kulissengetriebene Steckscheibe aus

nichtrostendem Stahl. Die Steckscheibe wird in einem Gehäuse verschleißarm, horizontal gegen feste, metallische Anschläge bewegt.

Zum Öffnen bzw. Schließen des Durchgangs ist lediglich eine Halbumdrehung (180°) erforderlich.

In Kombination mit einem für Gas geeigneten Anbohrgerät ermöglicht das Absperrsystem die einfache Anbohrung einer Rohrleitung, auch im Betriebszustand.

Spindelvierkant: 12,3 mm

Best.-Nr.	Medium	Abgang O	L	B	H	max. Bohrung	Bezeichnung	Gewicht
2450320005	●	ZAK 34	165 mm	200 mm	170 mm	24 mm		5,00 kg
2450500005	●	ZAK 46	195 mm	200 mm	173 mm	36 mm		6,80 kg
8700000000	-	-	-	-	-	-	Mehrpreis für Spindelbohrung	-

Produktergänzungen:

Fittings mit ZAK®-Anschluss siehe Kapitel 1.2.3, Haltebügel siehe Kapitel 2.3.4, Bohrlochhülsen siehe Kapitel 2.5, Einbaugarnituren und Handräder siehe Kapitel 2.5