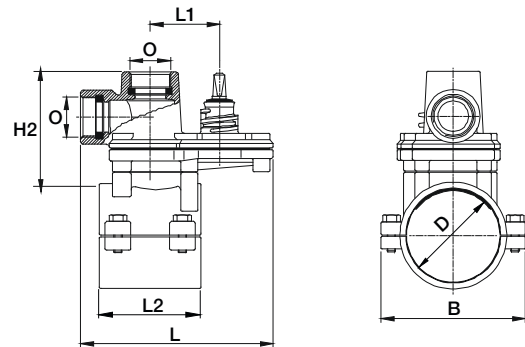


HAKU-Hawlinger für Gas

mit horizontalem Innengewinde-Abgang in Rohrrichtung

231-00G



Technische Merkmale

Medium
Gas

Max. Betriebsdruck
1 bar (nur PVC)

Material
Gehäuse: GJS-400, Hawle-Epoxy-Pulverbeschichtung
Spindel, Steckscheibenantrieb, Steckscheibe: nichtrostender Stahl
Dichtungen: NBR für Gas

Beschreibung

HAKU-Hawlinger sind für die Montage auf PVC-Rohren DIN EN 8062 zu verwenden. Die beiden Halbschalen sind exakt auf den jeweiligen Außendurchmesser kalibriert. Eine unzulässige Verformung des Rohres wird bei der Verbindung der Halbschalen durch die metallischen Anschläge verhindert.

Die oberen Innengewinde-Abgänge nach DIN ISO 228-1 dienen in Kombination mit Fittings zum Anschluss von Hausanschlussleitungen. Bei allen Hawle Anbohrarmaturen vom Typ Hawlinger® erfolgt die Absperrung über eine kulissengetriebene Steckscheibe aus nichtrostendem Stahl.

Die Steckscheibe wird in einem Gehäuse verschleißarm, horizontal gegen feste, metallische Anschläge bewegt.

Zum Öffnen bzw. Schließen des Durchgangs ist lediglich eine Halbumdrehung (180°) erforderlich.

Die Befestigung der Halbschalen erfolgt mit Sechskantschrauben.

Best.-Nr.	Medium	D	Abgang (O)	L	L1	L2	B	H2	max. Bohrung	Bezeichnung	Gewicht
2310905005	●	90 mm	IG 1 1/2"	225 mm	82 mm	120 mm	155 mm	130 mm	36 mm		8,20 kg
2311105005	●	110 mm	IG 1 1/2"	225 mm	82 mm	120 mm	170 mm	130 mm	36 mm		8,70 kg
2311605005	●	160 mm	IG 1 1/2"	225 mm	82 mm	120 mm	230 mm	130 mm	36 mm		10,30 kg
2312255005	●	225 mm	IG 1 1/2"	225 mm	82 mm	120 mm	305 mm	130 mm	36 mm		12,10 kg
8700000000	-	-	-	-	-	-	-	-	-	Mehrpreis für Spindelbohrung	-

Produktergänzungen:

Einbaugarnituren und Handräder siehe Kapitel 10