




**1. Bestimmungsgemäße Verwendung / Produktbeschreibung**

Material: PP (Polypropylen)  
 Medium: Trinkwasser

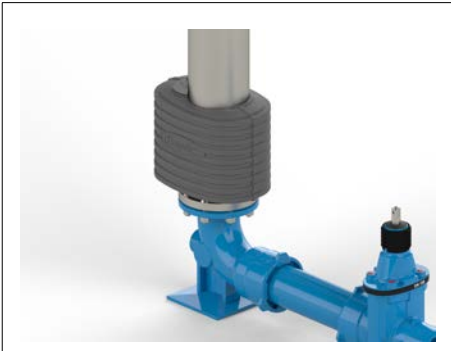
Sickerelement 490-03		Sickerelement 494-01		Sickerelement 519-01	
Best.Nr. 490 080 0600		Best.Nr. 494 080 0600		Best.Nr. 518 000 0400	
zu		zu		zu	
Freistrom-Unterflurhydrant	490-00	Freistrom-Unterflurhydrant höhenverstellbar	494-00	R1-Überflurhydrant DN100 Fallmantel-Überflurhydrant R1	516-00 518-00
Tele-Hydrant	492-00			<b>Best.Nr. 519 000 0600</b>	
				<b>zu</b>	
				H4-Überflurhydrant	514-00 515-00 519-00
				Fallmantel-Überflurhydrant	517-00
					
Beide Hälften haben eine gleichgestaltete Form. Somit ist eine Verwechslung „rechter“ und „linker“ Hälften ausgeschlossen. Montage in beiden Positionen möglich.		Montage <b>nur</b> in einer Position möglich.		Montage <b>nur</b> in einer Position möglich.	

Die Sickerelemente für Hawle-Hydranten dienen zur Aufnahme und langsamen Ableitung des beim Schließvorgang anfallenden Restwassers. Zudem schützen die Sickerelemente die Entleerungsöffnung vor Wurzelbewuchs. Zur einfachen und raschen Montage ist das Sickerelement zweigeteilt.

Bei Verlegung, Einbau und Wartung sind die gültigen Normen und Regelwerke, Unfallverhütungsvorschriften und die Vorschriften der Berufsgenossenschaften zu beachten und einzuhalten. Verlegung, Einbau und Wartung sollte nur von entsprechendem Fachpersonal vorgenommen werden.

**2. Montage**

		
Eine Hälfte des Sickerelementes am Unterteil des Hydranten aufsetzen.	Zweite Hälfte auf einer Seite mit den Schnappverschlüssen einhängen.	Auf festen Sitz am Hydrant-Unterteil achten!



Beide Teile durch Druck an den Schnappverschlüssen endgültig einrasten lassen.

Hinweis:

Beispielbilder mit Überflurhydrant.

Bei den Unterflurhydranten erfolgt die Montage in den gleichen Schritten. Montage am Überflurhydrant analog zu Montage am Unterflurhydrant, jedoch ist eine Öffnung werkseitig verschlossen.

Vor dem Verfüllen das Sickererelement mit drainagefähigem Füllmaterial ( Korngröße mind. 5 mm ) gleichmäßig überdecken. Auf korrekten Sitz des Sickererelementes während des Verfüllens ist zu achten!

Bei extrem bindigen Böden ( Lehm ) empfehlen wir das Sickererelement zusätzlich mit einem Vlies Best.Nr. 490 080 0500 zu umhüllen.

### **3. Wartung und Instandhaltung**

Das Sickererelement ist wartungsfrei.

### **4. Inbetriebnahme und Druckprüfung**

Bei der Inbetriebnahme des Hydranten ist die Entleerungsfunktion zu prüfen.

**Sollten Sie noch Fragen haben oder weitergehende Informationen benötigen, wenden Sie sich bitte an:**

Hawle Armaturen GmbH  
Abteilung Anwendungstechnik  
Liegnitzer Str. 6  
83395 Freilassing  
Telefon: +49 8654 6303-0  
Telefax: +49 8654 6303-222  
E-Mail: [info@hawle.de](mailto:info@hawle.de)  
Internet: [www.hawle.de](http://www.hawle.de)