

SCHIEBER
Typ V2-05



Metalska industrija Varaždin d.d.

Erläuterungen zum Prospekt

Die generellen Medienangaben können in den Produktbeschreibungen unter Umständen eingeschränkt werden. Teilen Sie uns bitte auf Ihrer Bestellung bzw. Anfrage stets das Medium für den jeweiligen Anwendungsfall mit.

Sollten Sie noch Fragen zu unseren Produkten haben, stehen Ihnen unsere Mitarbeiter der Abteilung Anwendungstechnik gerne und jederzeit zur Verfügung.



Produkte für den Einsatz im Trinkwasserbereich



Produkte für den Einsatz im kommunalen Abwasserbereich (nach DIN EN 16323)



Sondermedien (Seewasser, Brackwasser, Öl, etc.)

Schieber Typ V2-05

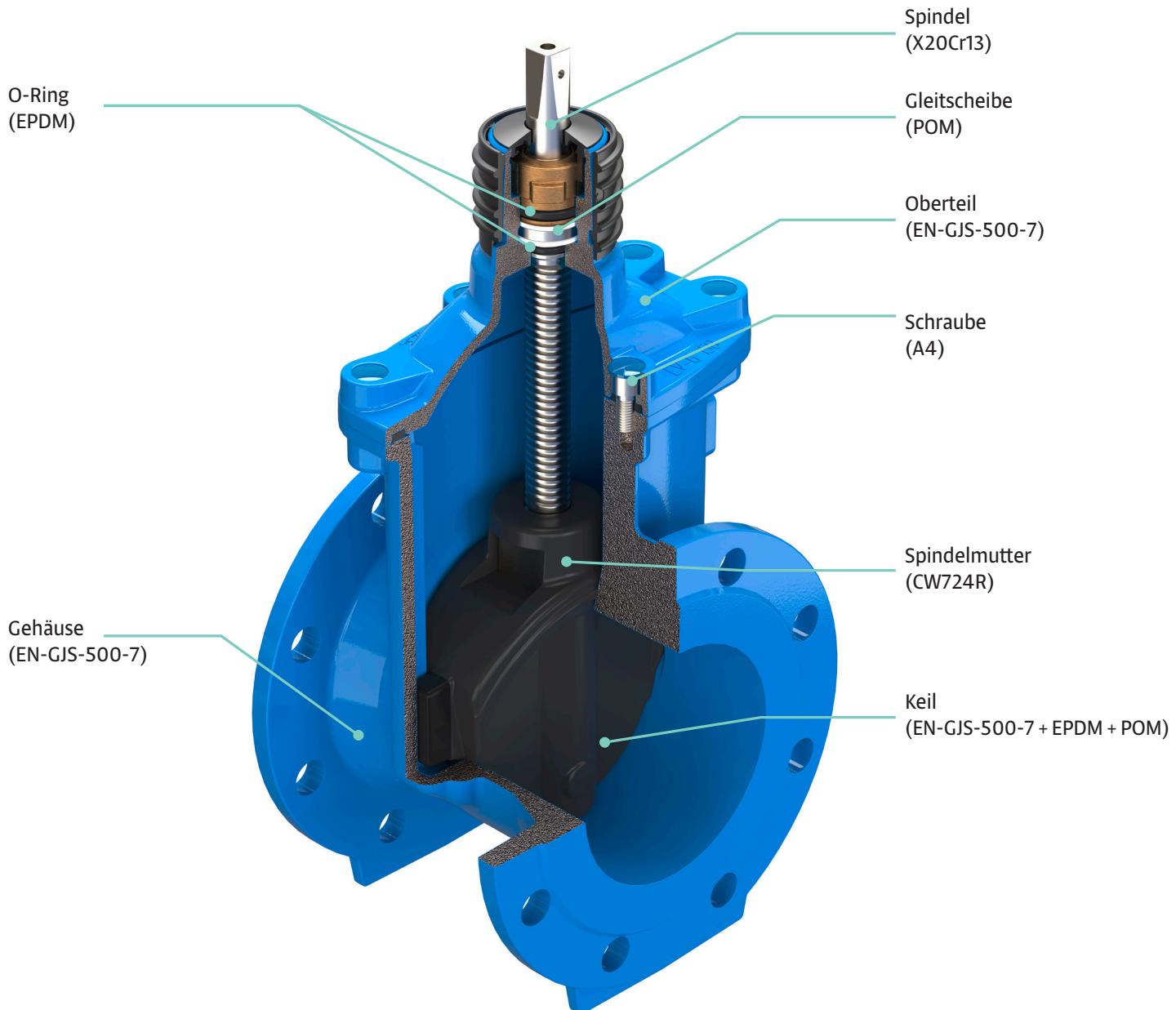


Abb. Flachschieber weichdichtend V2-05 für Trinkwasser

Technische Merkmale:

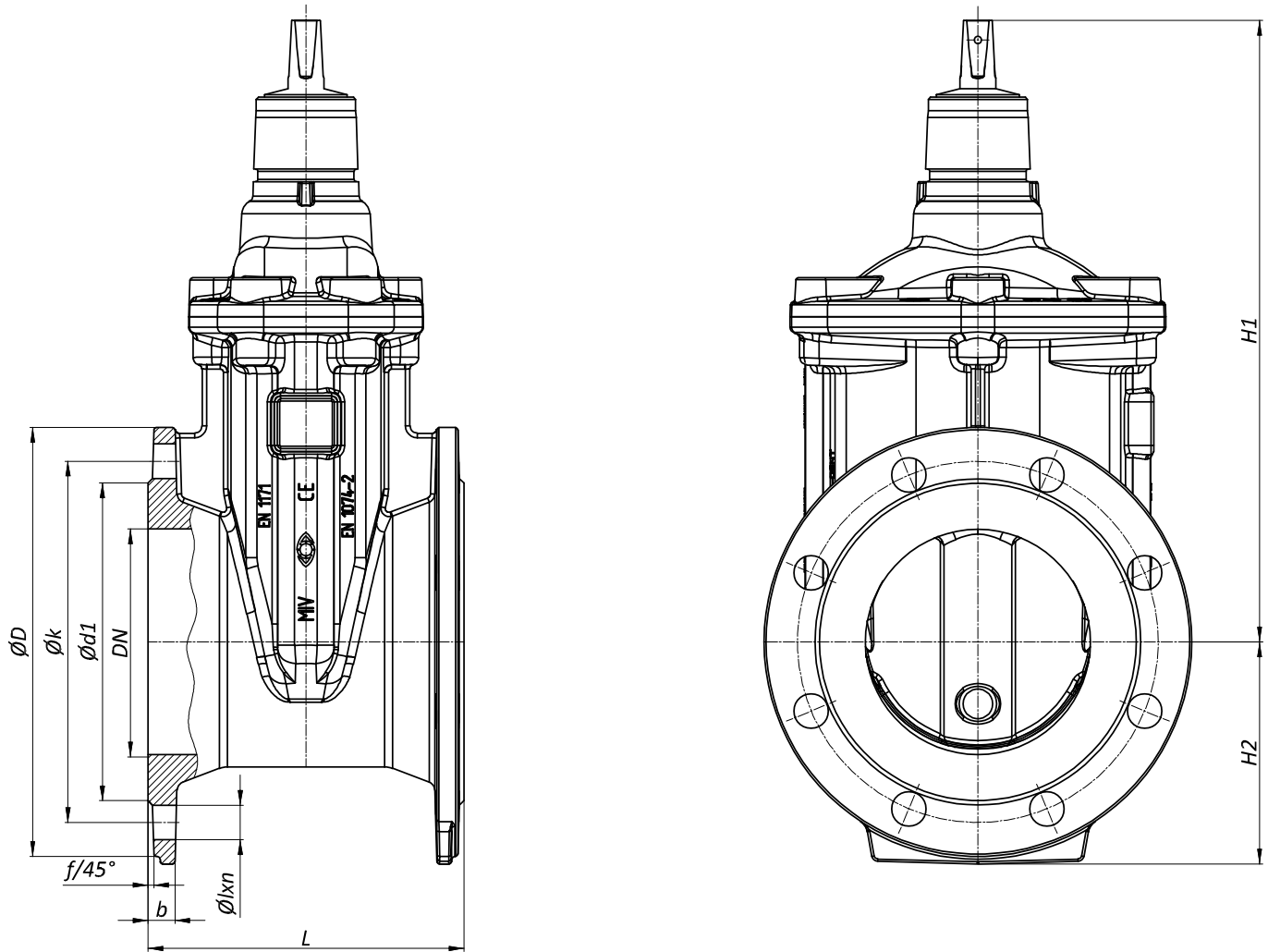
- Standardanwendung: Wasser, Trinkwasser, Abwasser
- max. Betriebstemperatur: 60° C, andere Temperatur auf Anfrage
- Baulänge: Grundreihe 14 / 15 nach DIN EN 558
- Korrosionsschutz: Epoxy-Pulverbeschichtung 250 µm, GSK-zertifiziert RAL 5015
- Flansche nach EN 1092-2, andere Standards auf Anfrage
- Nennweite DN 40 - DN 350
- DVGW Zertifikat beantragt

Bauteil

Material

Bauteil	Material
Gehäuse	EN-GJS-500-7
Keil	EN-GJS-500-7 + EPDM
Spindel	X20Cr13
Spindel-Dichtung	EPDM
Dichtsitz	EPDM
Schrauben	A4
Epoxydbeschichtung	RAL 5015, min 250µ

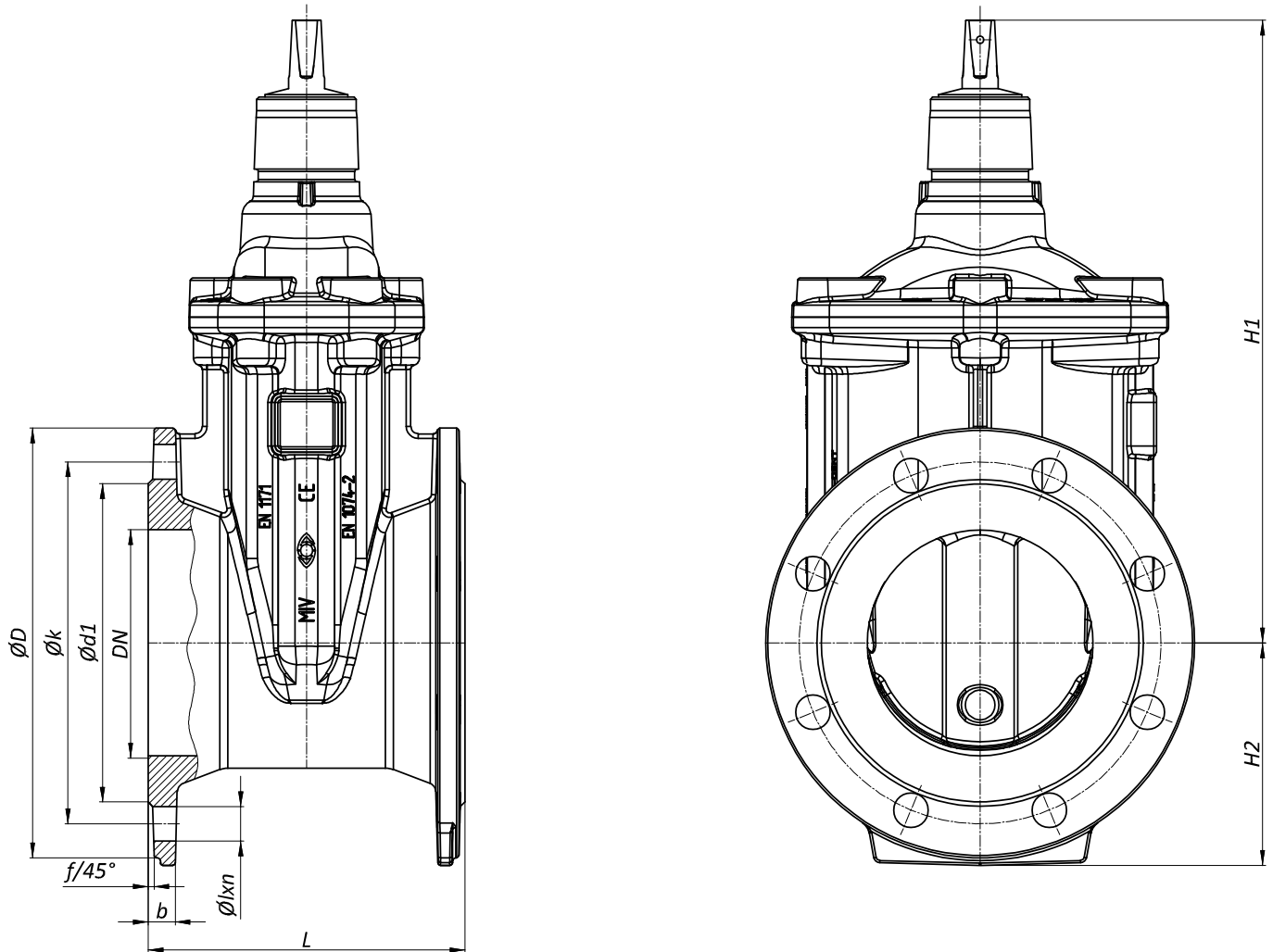
Schieber Typ V2-05



DN	L Series 14	L Series 15	H ₁	H ₂	PN 10						f	Umdr. / Hub.	m (kg)
					D	k	d ₁	l	n	b			
40	140	240	247	80	150	110	84	19	4	19	3	14	10
50	150	250	247	87,5	165	125	99	19	4	19	3	14	11,5
60	160	260	270,4	92,5	175	135	108	19	4	19	3	14	15
65	170	270	270,4	97,5	185	145	118	19	4	19	3	14	15,5
80	180	280	288	105	200	160	132	19	8	19	3	17	18
100	190	300	319	115	220	180	156	19	8	19	3	21	21
125	200	325	377	130	250	210	184	19	8	19	3	26	29
150	210	350	417	147,5	285	240	211	23	8	19	3	32	37
200	230	400	493,5	180	340	295	266	23	8	20	3	34	63
250	250	450	626	207,5	395	350	319	23	12	22	3	43	92
300	270	500	690	232,5	445	400	370	23	12	24,5	4	51	136
350	290	550	811	262,5	505	460	429	23	16	24,5	4	61	211

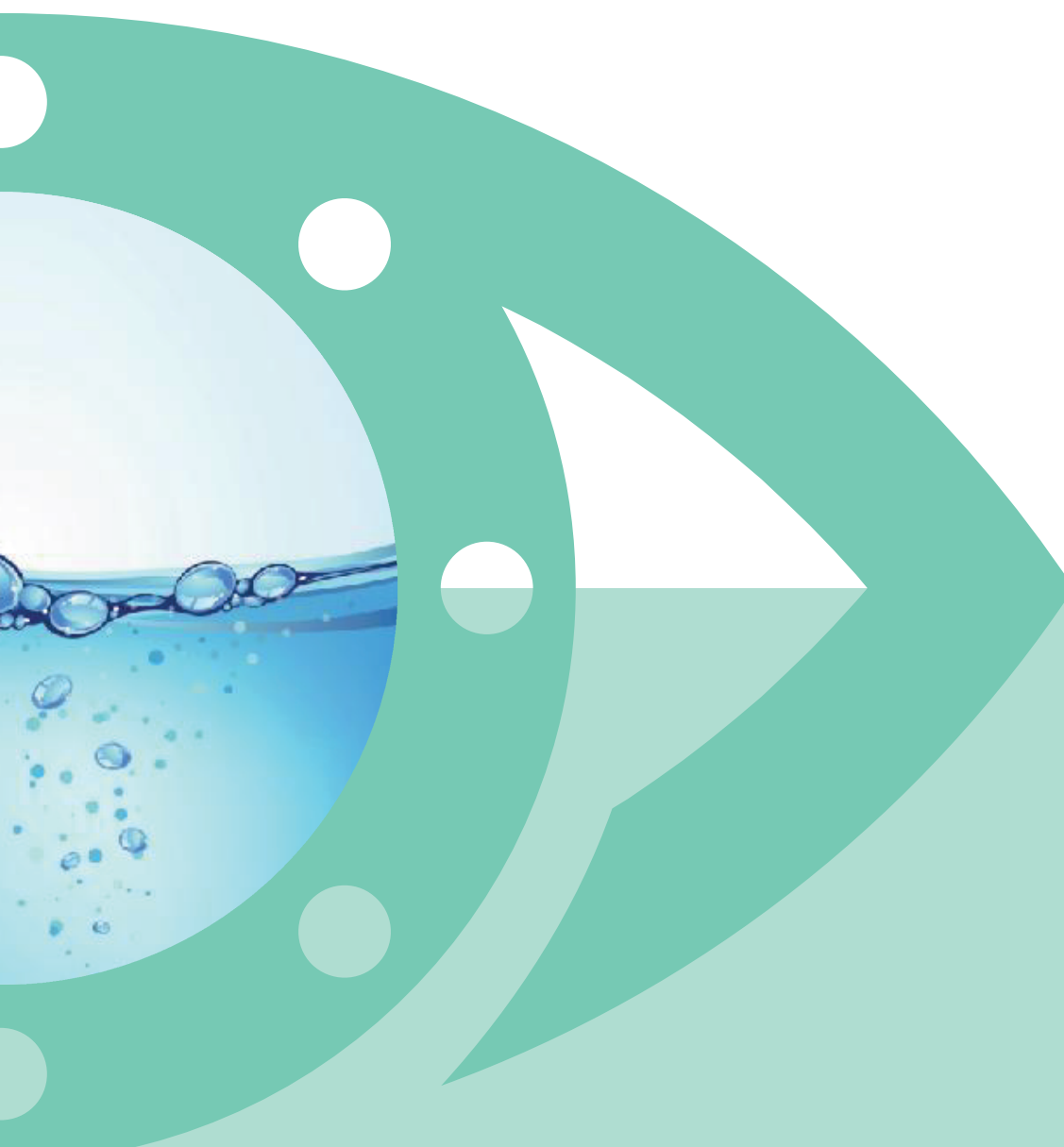
* andere Nennweite auf Anfrage

Schieber Typ V2-05



DN	L Series 14	L Series 15	H_1	H_2	PN 16						f	Umdr. / Hub.	m (kg)
					D	k	d_1	l	n	b			
40	140	240	247	80	150	110	84	19	4	19	3	14	10
50	150	250	247	87,5	165	125	99	19	4	19	3	14	11,5
60	160	260	270,4	92,5	175	135	108	19	4	19	3	14	15
65	170	270	270,4	97,5	185	145	118	19	4	19	3	14	15,5
80	180	280	288	105	200	160	132	19	8	19	3	17	18
100	190	300	319	115	220	180	156	19	8	19	3	21	21
125	200	325	377	130	250	210	184	19	8	19	3	26	29
150	210	350	417	147,5	285	240	211	23	8	19	3	32	37
200	230	400	493,5	180	340	295	266	23	12	20	3	34	63
250	250	450	626	212,5	405	355	319	28	12	22	3	43	92
300	270	500	690	240	460	410	370	28	12	24,5	4	51	136
350	290	550	811	270	520	470	429	28	16	26,5	4	61	211

* andere Nennweite auf Anfrage



Metalska industrija Varaždin d.d.